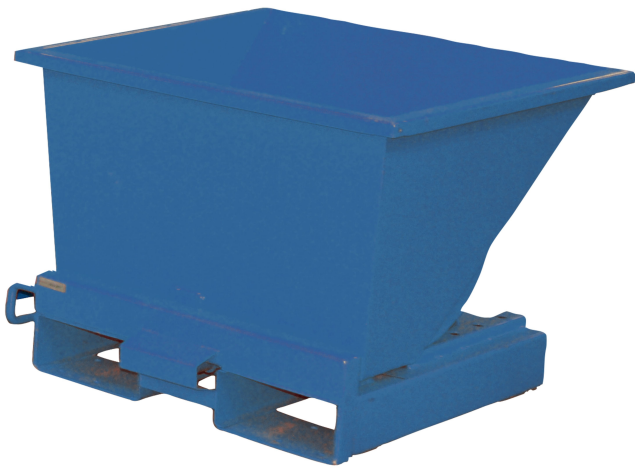


Benne auto-basculante 1600 L



Codes produits :

Référence C07A05

caractéristiques du produit :

Matériaux: Acier
Volume (L): 1600
Largeur (mm): 2120
Profondeur (mm): 1065
Charge utile (kg): 2000
Hauteur (mm): 1245
Poids (kg): 230

Description brève du produit :

La benne auto-basculante est le meilleur outil pour le tri, la manutention des déchets et des matériaux.

Conçue, renforcée et peinte à la poudre pour donner un maximum de sécurité et de durée de vie.

Plaque de pression à ressort sur le châssis de base pour vidage automatique.

Attributs du produit :

Couleur: Bleu

