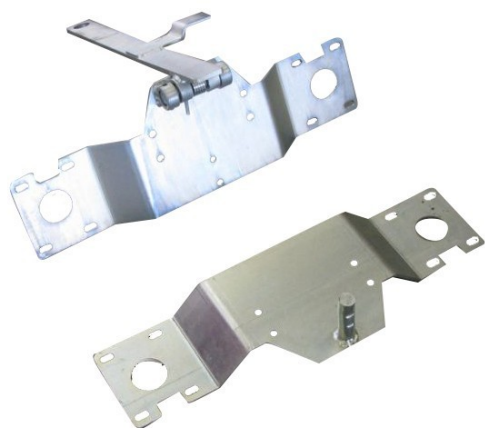


Timon d'attelage pour conteneurs acier 4 roues 1 100 L



Codes produits :

Référence D02D10

caractéristiques du produit :

Matériaux: Acier
Volume (L): 1100
Poids (kg): 30

Description brève du produit :

Timon d'attelage permettant de tracter des conteneurs acier 4 roues 1100 L pour former un train.

Attributs du produit :

Couleur: Gris