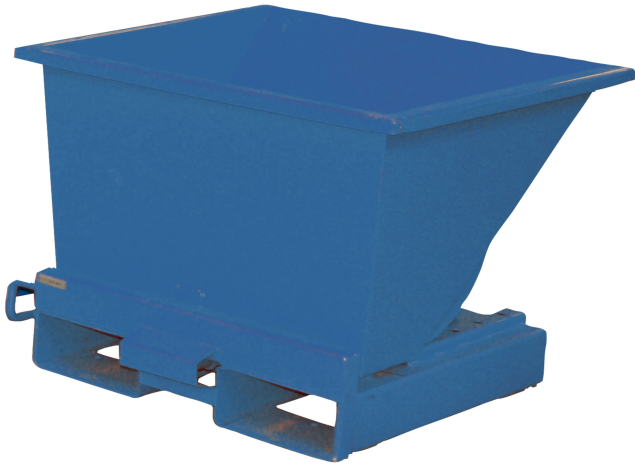


Benne auto-basculante 300 L - Charge utile 1 500 kg



Codes produits :

Référence C07A01

caractéristiques du produit :

Matériaux: Acier
Volume (L): 300
Largeur (mm): 1215
Profondeur (mm): 840
Charge utile (kg): 1500
Hauteur (mm): 750
Poids (kg): 102

Description brève du produit :

La benne auto-basculante est le meilleur outil pour le tri, la manutention des déchets et des matériaux.

Conçue, renforcée et peinte à la poudre pour donner un maximum de sécurité et de durée de vie.

Plaque de pression à ressort sur le châssis de base pour vidage automatique.

Attributs du produit :

Couleur: Bleu