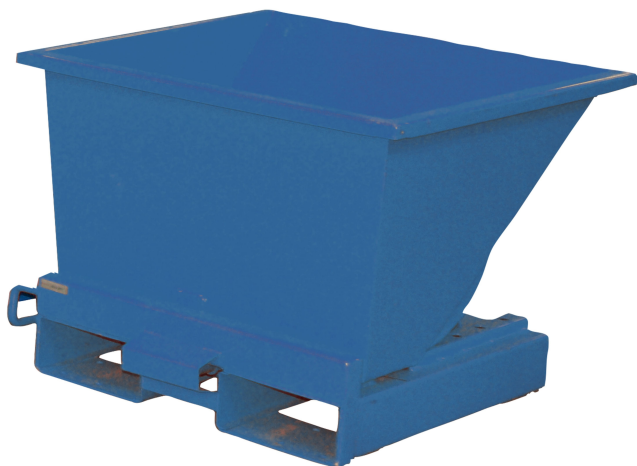


Benne auto-basculante 900 L - Charge utile de 2 000 kg



Codes produits :

Référence C07A03

caractéristiques du produit :

Matériaux: Acier
Volume (L): 900
Largeur (mm): 1495
Profondeur (mm): 1210
Charge utile (kg): 2000
Hauteur (mm): 1040
Poids (kg): 125
Couleur: Bleu

Description brève du produit :

La benne auto-basculante est le meilleur outil pour le tri, la manutention des déchets et des matériaux.

Conçue, renforcée et peinte à la poudre pour donner un maximum de sécurité et de durée de vie.

Plaque de pression à ressort sur le châssis de base pour vidage automatique.

Attributs du produit :

Couleur: Bleu

