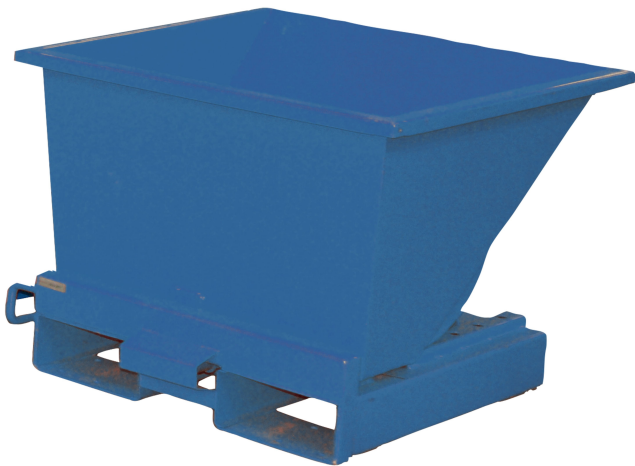


## Benne auto-basculante 1100 L - Charge utile de 2 000 kg



### Codes produits :

Référence C07A04

### caractéristiques du produit :

Matériaux: Acier  
Volume (L): 1100  
Largeur (mm): 1665  
Profondeur (mm): 1220  
Poids (kg): 180  
Couleur: Bleu

### Description brève du produit :

La benne auto-basculante est le meilleur outil pour le tri, la manutention des déchets et des matériaux.

Conçue, renforcée et peinte à la poudre pour donner un maximum de sécurité et de durée de vie.

Plaque de pression à ressort sur le châssis de base pour vidage automatique.

### Attributs du produit :

Couleur: Bleu

