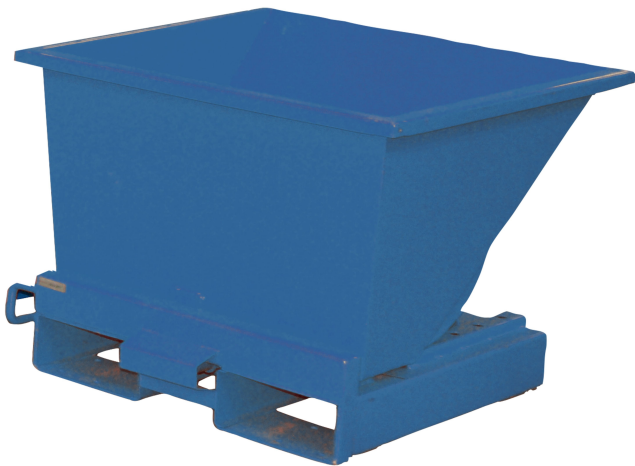


## Benne auto-basculante 2500 L - Charge utile de 2 000 kg



### Codes produits :

Référence C07A07

### caractéristiques du produit :

Matériaux: Acier  
Volume (L): 2500  
Largeur (mm): 2120  
Profondeur (mm): 1570  
Charge utile (kg): 2000  
Hauteur (mm): 1245  
Poids (kg): 298  
Couleur: Bleu

### Description brève du produit :

La benne auto-basculante est le meilleur outil pour le tri, la manutention des déchets et des matériaux.

Conçue, renforcée et peinte à la poudre pour donner un maximum de sécurité et de durée de vie.

Plaque de pression à ressort sur le châssis de base pour vidage automatique.

### Attributs du produit :

Couleur: Bleu

